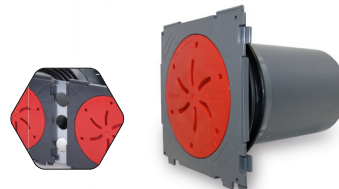




KRASO® Abstandhalter 40 mm für KDS/DFW 150 Einfachdichtpackung zur Vergrößerung des Achsabstandes von 210 mm auf 250 mm



KRASO® Kabeldurchführung KDS/DFW als Einfachdichtpackung **LG 1**

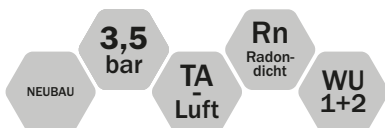
Kabeldurchführungssystem für den Einbau in Dreifachwände, mit einseitiger druckwasser- sowie gasdichter, umlaufender KRASO® Doppelstegdichtung und KDS Verschlussdeckel, beidseitig steckbar zur möglichen Paketbildung, für die spätere Belegung von Medienleitungen mittels KRASO® Systemdichteinsatz (nicht im Lieferumfang enthalten) oder zum Anschluss von Kabelleerrohren mittels KRASO® Systemdeckel (nicht im Lieferumfang enthalten). Optional erhältlich: KRASO® Abstandhalter 40 mm für KDS/DFW 150 Einfachdichtpackung zur Vergrößerung des Achsabstandes von 210 mm auf 250 mm | **WU-Richtlinie: Beanspruchungsklasse 1 + 2**

Typ / Artikel	KRASO® KDS/DFW als Einfachdichtpackung													
verfügbare Standard-Wandstärken in cm	6 ¹	7	10	15	17,5	20	24	25	30	35	36,5	40	45	50
KRASO® KDS/DFW 90 als Einfachdichtpackung	28 €													
KRASO® KDS/DFW 150 als Einfachdichtpackung	37 €													
Aufpreis je Durchführung: KRASO® Abstandhalter 40 mm für KDS/DFW 150 Einfachdichtpackung	8 €													

¹ nur für KRASO® Kabeldurchführung KDS/DFW 90 als Einfachdichtpackung

Lieferumfang: KRASO® Kabeldurchführung KDS/DFW 90 oder 150 als Einfachdichtpackung, KDS Verschlussdeckel, KRASO® Deckel als Einbauhilfe • Optional erhältlich: KRASO® Abstandhalter 40 mm für KDS/DFW 150 Einfachdichtpackung, werkseitig montiert

Abweichende Wandstärken auf Anfrage!



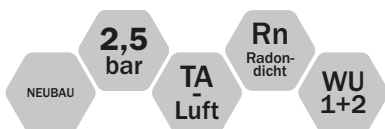
KRASO® Kabeldurchführung KDS 150 als Einfachdichtpackung mit Steckmuffe **LG 1**

für die spätere Belegung mit Kabeln und Rohren mittels KRASO® Systemdichteinsatz KDS 150 (nicht im Lieferumfang enthalten) oder KRASO® Systemdeckel KDS 150 (nicht im Lieferumfang enthalten), mit druckwasserdichter, umlaufender KRASO® Vierstegdichtung, einseitig steckbar zur möglichen Paketbildung, einseitig mit Steckmuffe zum Anschluss von KG, HT oder KG 2000 - Rohren DN 160 | **WU-Richtlinie: Beanspruchungsklasse 1 + 2**

Typ / Artikel	KRASO® KDS 150 als Einfachdichtpackung mit Steckmuffe									
verfügbare Standard-Wandstärken in cm	20	24	25	30	35	36,5	40	45	50	
KRASO® KDS 150 als Einfachdichtpackung mit Steckmuffe	46 €									

Lieferumfang: KRASO® Kabeldurchführung KDS 150 als Einfachdichtpackung mit Steckmuffe, KDS 150 Verschlussdeckel sowie KRASO® Deckel als Einbauhilfe

Abweichende Wandstärken auf Anfrage!



KRASO® Kabeldurchführung KDS 150 als Einfachdichtpackung mit Schlauchverbinder **LG 1**

für die spätere Belegung mit Kabeln und Rohren mittels KRASO® Systemdichteinsatz KDS 150 (nicht im Lieferumfang enthalten) oder KRASO® Systemdeckel KDS 150 (nicht im Lieferumfang enthalten), mit druckwasserdichter, umlaufender KRASO® Vierstegdichtung, einseitig steckbar zur möglichen Paketbildung, einseitig mit Schlauchverbinder zur Verbindung z.B. von KRASO® FLS - Flexibles Leerrohr-System | **WU-Richtlinie: Beanspruchungsklasse 1 + 2**

Typ / Artikel	KRASO® KDS 150 als Einfachdichtpackung mit Schlauchverbinder									
verfügbare Standard-Wandstärken in cm	20	24	25	30	35	36,5	40	45	50	
KRASO® KDS 150 als Einfachdichtpackung mit Schlauchverbinder 110	108 €									
KRASO® KDS 150 als Einfachdichtpackung mit Schlauchverbinder 160	111 €									

Lieferumfang: KRASO® Kabeldurchführung KDS 150 als Einfachdichtpackung mit Schlauchverbinder

Abweichende Wandstärken auf Anfrage!